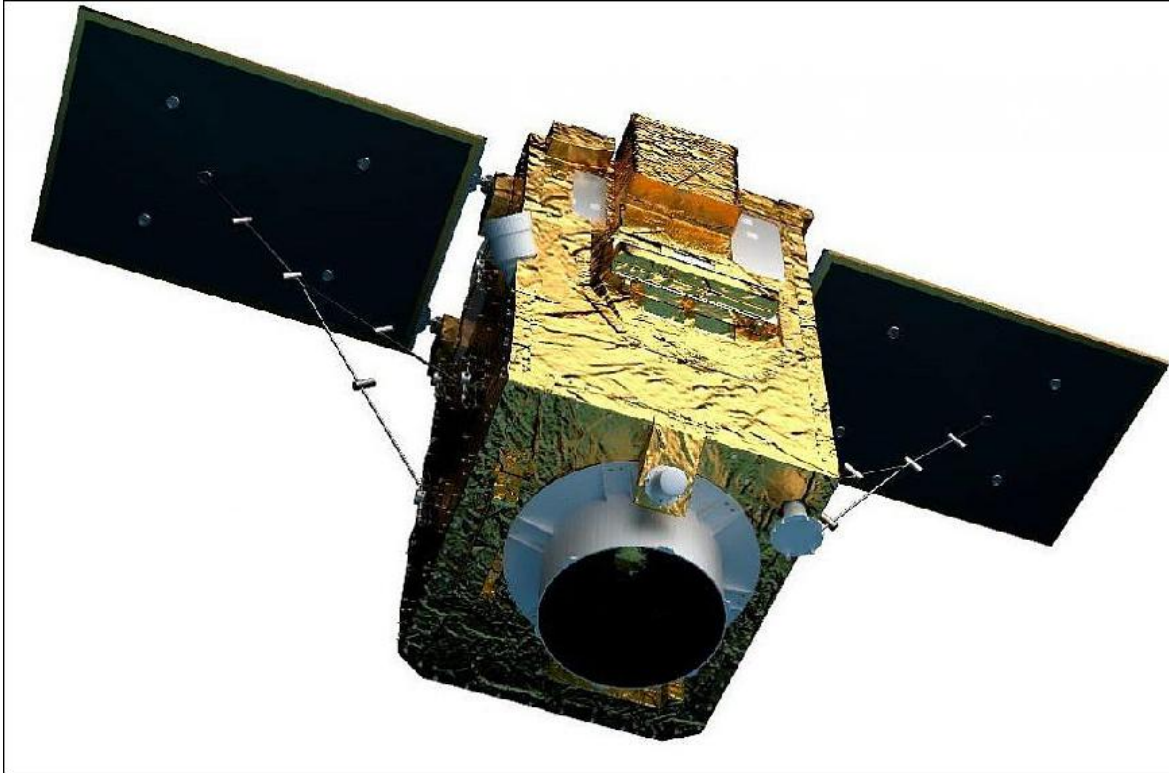


# MAAP #91: Presentando PerúSAT-1, el nuevo Satélite de Alta-resolución del Perú



PerúSAT-1. Fuente: Airbus DS

En setiembre del 2016, fue puesto en órbita **PerúSAT-1**, el primer satélite de observación de la tierra del Perú y el más potente de Sudamérica, tomando imágenes de hasta 70 centímetros de resolución espacial.

La Agencia Espacial del Perú (**CONIDA**) controla el satélite y gestiona su información a través del Centro Nacional de Operaciones de Imágenes Satelitales (CNOIS), el cual programa y descarga diario las imágenes satelitales.

Gracias a la alta calidad y precisión de las imágenes de PerúSAT-1, son posibles muchas aplicaciones, incluso en el sector ambiental. Por ejemplo, nosotros en la organización Conservación Amazónica (ACCA) estamos utilizando las imágenes para el **monitoreo de deforestación**.

A continuación, presentamos una **serie de imágenes PerúSAT-1** que demuestran su actual uso en términos de detectar y entender patrones de deforestación en la Amazonía peruana.

## Minería Aurífera

Hemos reportado extensamente sobre la actual crisis de deforestación por **minería aurífera** en la **Amazonía peruana sur** (ver [MAAP #87](#)). Actualmente, estamos utilizando PeruSat para identificar zonas activas y frentes de avance de la minería. Por ejemplo, en las siguientes imágenes se puede observar claramente el impacto ambiental, e identificar los campamentos mineros y las pozas de agua residual.

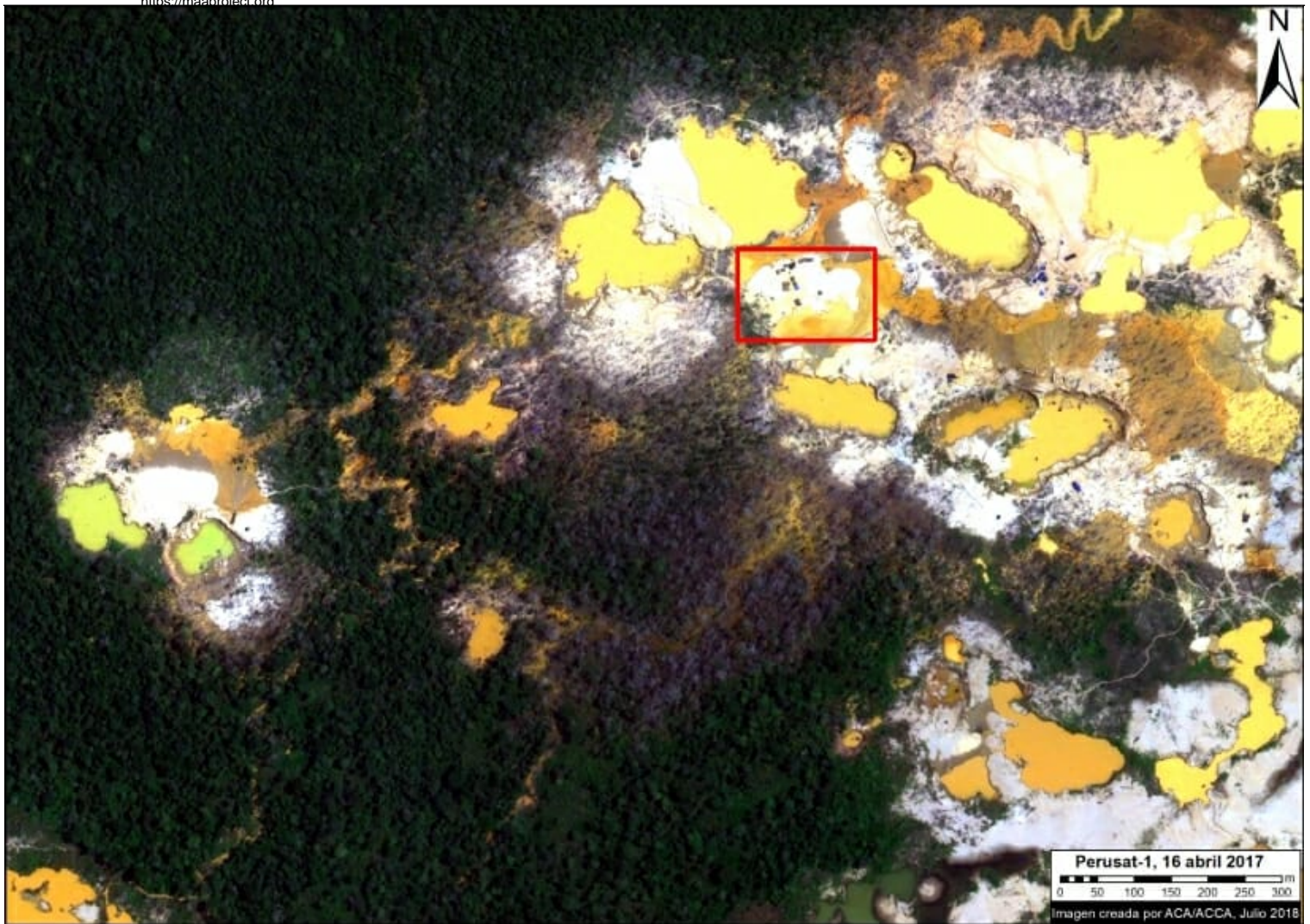


Imagen PerúSAT-1 de la minería aurífera. Fuente: ©CONIDA (2018), Distribución CONIDA, República del Perú, todos los derechos reservados.

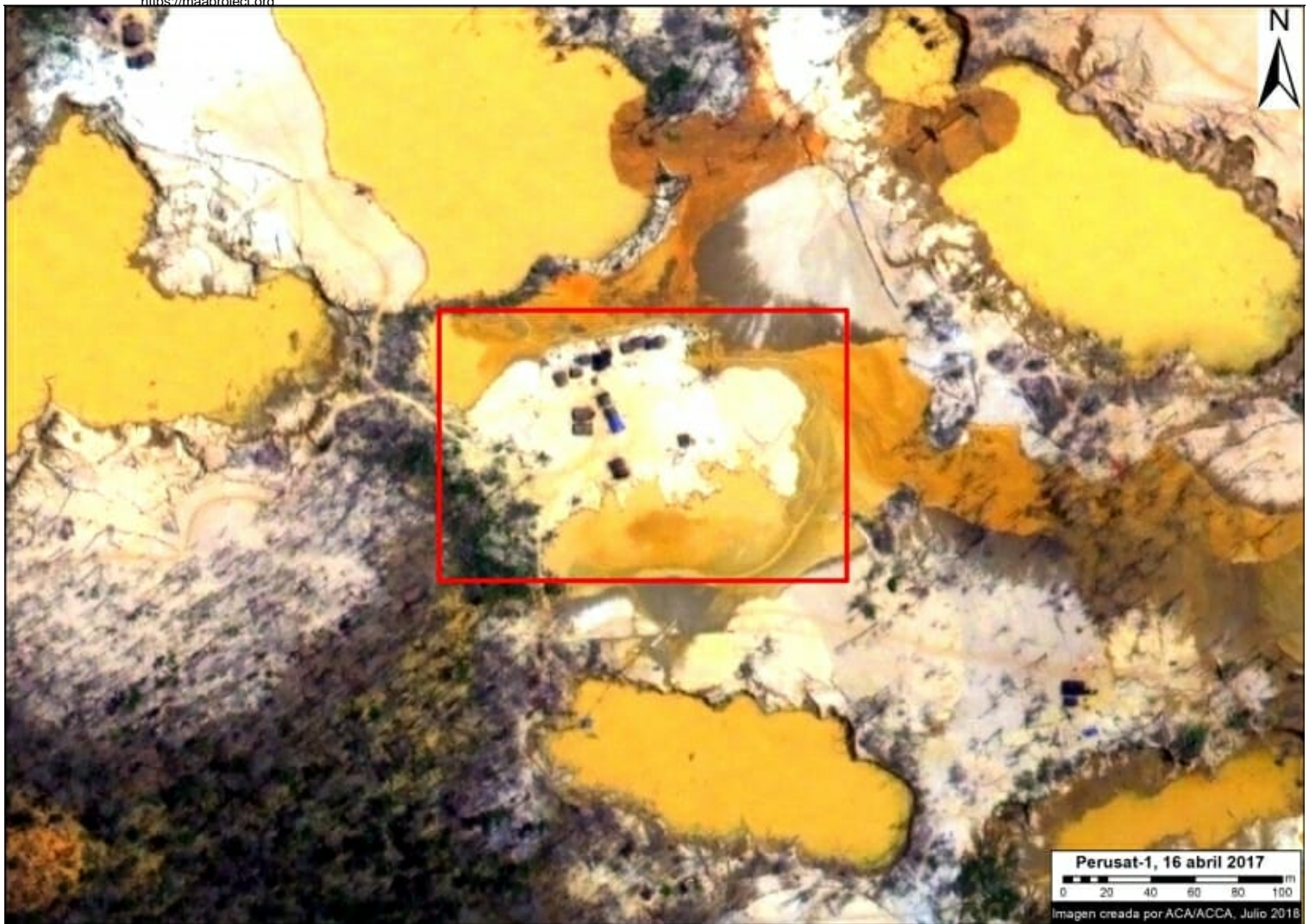


Imagen PerúSAT-1 de la minería aurífera (zoom). Fuente: ©CONIDA (2018), Distribución CONIDA, República del Perú, todos los derechos reservados.

## Expansión Agrícola

La siguiente imagen muestra una plantación de papaya que apareció después de un evento de deforestación hace pocos años, cerca de la carretera Interoceánica, en la **Amazonía peruana sur** (Mavila, Madre de Dios). Ver [MAAP #42](#) para más detalles sobre los cultivos de papaya en esta zona.



Imagen PeruSAT-1 del cultivo de papaya. Fuente: ©CONIDA (2018), Distribución CONIDA, República del Perú, todos los derechos reservados.

## Camino Forestales

La siguiente imagen muestra, en alta-resolución, un nuevo camino forestal que cruza bosque primario en la **Amazonía peruana sur** (distrito de Iñapari, Madre de Dios).



Imagen PerúSAT-1 de un camino forestal. Fuente: ©CONIDA (2018), Distribución CONIDA, República del Perú, todos los derechos reservados.

## Cita

Villa L, Finer M (2018) Presentando PerúSAT-1, el nuevo Satélite de Alta-resolución del Perú. MAAP: 91.